



LA TARIFICATION SOLIDAIRE

*Restauration et Hébergement
dans les lycées publics bretons*

L'OFFRE

La Région Bretagne vous propose des tarifs :

- > **Accessibles** et calculés selon vos ressources
- > **Solidaire** entre les familles et harmonisés entre les 116 lycées

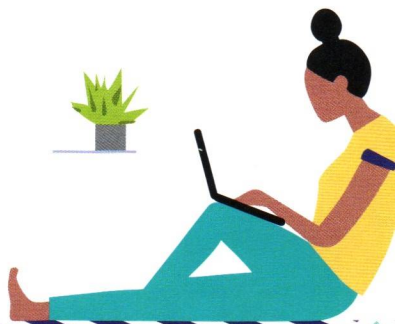
POUR QUI ?

Pour toutes les familles dont l'un des enfants est lycéen, apprenti ou étudiant dans un lycée public breton, ou élève dans un établissement régional d'enseignement adapté (EREA) breton.

COMMENT FAIRE ?

Inscriptions en ligne dès le lundi 1^{er} juin 2026.

Toutes les informations seront disponibles lors de l'inscription au lycée.



Plus d'infos sur :
www.bretagne.bzh/tarification

RESTAURATION - HÉBERGEMENT

Tarifs applicables pour l'année scolaire 2026/2027

Tarif repas

RESTAURATION

| VOTRE QUOTIENT FAMILIAL | VOTRE TRANCHE | au forfait | | à la prestation ¹ | |
|-------------------------|---------------|----------------------|------------------------|------------------------------|------------------------|
| | | PART RÉGION/ FAMILLE | RESTE À CHARGE FAMILLE | PART RÉGION/ FAMILLE | RESTE À CHARGE FAMILLE |
| 500 ou moins | 1 | | 2,70 € | | 3 € |
| | A | | | | |
| de 501 à 700 | 2 | | 2,85 € | | 3,15 € |
| | B | | | | |
| de 701 à 900 | 3 | | 3,15 € | | 3,45 € |
| | C | | | | |
| de 901 à 1100 | 4 | | 3,45 € | | 3,80 € |
| | D | | | | |
| de 1101 à 1500 | 5 | | 3,90 € | | 4,20 € |
| | E | | | | |
| de 1501 à 1700 | 6 | | 4,20 € | | 4,50 € |
| | F | | | | |
| de 1701 à 2000 | 7 | | 4,50 € | | 4,85 € |
| | G | | | | |
| 2001 et plus | 8 | | 4,80 € | | 5,10 € |
| | H | | | | |

1. Repas facturé lors du passage effectif au self

Tarif journalier²

HÉBERGEMENT

| VOTRE QUOTIENT FAMILIAL | VOTRE TRANCHE | pré-bac | | post-bac | |
|-------------------------|---------------|----------------------|------------------------|----------------------|------------------------|
| | | PART RÉGION/ FAMILLE | RESTE À CHARGE FAMILLE | PART RÉGION/ FAMILLE | RESTE À CHARGE FAMILLE |
| 500 ou moins | 1 | | 7,80 € | | 10,40 € |
| | A | | | | |
| de 501 à 700 | 2 | | 8,40 € | | 11,20 € |
| | B | | | | |
| de 701 à 900 | 3 | | 9,30 € | | 12,30 € |
| | C | | | | |
| de 901 à 1100 | 4 | | 10,20 € | | 13,40 € |
| | D | | | | |
| de 1101 à 1500 | 5 | | 11,50 € | | 14,80 € |
| | E | | | | |
| de 1501 à 1700 | 6 | | 12,40 € | | 15,90 € |
| | F | | | | |
| de 1701 à 2000 | 7 | | 13,30 € | | 17 € |
| | G | | | | |
| 2001 et plus | 8 | | 14,20 € | | 18,10 € |
| | H | | | | |

2. Tarif journalier correspondant à 2 repas + 1 nuitée avec petit-déjeuner

Le tarif du repas occasionnel est de 5,10 €, y compris pour les élèves externes.



283 avenue du Général Patton – CS 21101 – 35711 Rennes cedex 7

Tél. : 02 99 27 10 10 | @regionbretagne.bsky.social | facebook.com/regionbretagne.bzh | region.bretagne

www.bretagne.bzh